



EDİRNE TUR PROGRAMI

(1 GECE KONAKLAMALI)



1. GÜN: HİDIRLIK TABYA BALKAN TARİHİ MÜZESİ – 2. BAYEZİD KÜLLİYESİ SAĞLIK MÜZESİ – SARAYIÇI – SVETİ KONSTANTİN VE ELENA KİLİSESİ – KARAAĞAÇ

Yolculuğumuzun ardından Edirne'ye varıyoruz. İlk durağımız Balkan Savaşlarında Edirne savunmasının merkezi olarak kullanılmış **Hıdırlık Tabyaları** olacak. Edirne'nin en yüksek tepesine kurulmuş olan tabyalar Balkan Tarihi Müzesi olarak düzenlenmiştir. Müze içerisinde Osmanlı İmparatorluğu'nun Balkanlar hakimiyetinin tarihine, Balkan Savaşlarının acı hatıralarına ve Edirne'nin kahraman savunmasına tanık olacağız. Aynı zamanda bulunduğumuz Hıdırlık Tepesi'nden Edirne şehrini seyredebileceğiz. Belirtilen saatte tekrar aracımızla buluştuktan sonra sıradaki durağımız **II. Bayezid Külliyesi Sağlık Müzesi**'ne hareket ediyoruz.

Fatih Sultan Mehmet'in oğlu II. Bayezid tarafından inşa ettirilmiş külliye binası, Osmanlı Devleti'nin yönetim anlayışını günümüze yansıtan önemli bir tarihi eserdir. Külliye alanının İmarethane, Şifahane ve Medrese kısımları müze olarak düzenlenmiştir. Medrese-i Etibba bölümünde eğitim; Şifahane bölümünde müzik ve suyun da kullanıldığı tedavi; İmarethane kısmında ise Osmanlı mutfak kültürü ile ilgili sahneler göreceğiz. Külliye'nin Camii de iç süslemeleri ve tek kubbeli yapısıyla görülmeye değer.

Müze gezimizi tamamladıktan sonra Edirne'de **Kırkpınar Yağlı Güreşleri** geleneğinin başladığı ve ismini Osmanlı'nın Topkapı Sarayı'ndan önceki yönetim merkezi olan **Saray-ı Cedid**'den alan Sarayıçi bölgesine hareket ediyoruz. Tunca Nehri'nin iki kol halinde ilerlediği bölgede bu kollardan biri üzerine inşa edilmiş Kanuni Köprüsü üzerinden yürüyüşe başlayarak Efsanevi Başpehlivanların, Kırkpınar Ağalarının heykellerini ve Kırmızı Dipli Mum örneğini görerek nehrin diğer koluna ulaşıyoruz. Edirne Saray-ı Cedid'in Milli Saraylar Başkanlığına devredilmesi ve devam eden tadilat çalışmalar sebebiyle **Fatih Köprüsü**'nü, **Adalet Kulesi**'ni, **Matbah-ı Amire**'yi; günümüze ulaşmayan **Cihannüma Kasrı**'nı, **Babüssaade**'yi, Balkan Şehitliği'ni karşı kıyıda görüyoruz.

Gezimizin devamında Edirne'de Mübadele'ye kadar yaşamış Bulgarlar adına inşa edilmiş iki kiliseden biri olan **Sveti Konstantin** ve **Elena Bulgar Ortodoks Kilisesi**'ni ziyaret ediyoruz. İsmi Hristiyanlığı Roma'da serbest bırakan Roma İmparatoru Konstantin ve annesi Elena'dan alan kilisede Ortodoks kültürü ve Hristiyanlık hakkında bilgiler alıyoruz.

Edirne tarihini ve kültürünü tanıyarak geçirdiğimiz ilk günümüzü Lozan Anlaşması'yla ülkemiz topraklarına katılan **Karaağaç**'ta noktalamak üzere **Meriç Nehri** batısına geçiyoruz. Buradaki ilk durağımız Karaağaç Tren İstasyonu olacaktır. Mimar Kemaleddin'in eserlerinden biri olan Tarihi Gar binasını, Doğa Tarihi Müzesi olarak hizmete açılmış eski bekleme salonunu ve Güzel Sanatlar Fakültesi'nin bölgeye armağanı **Lozan Barış Anıtı**'nı görüp fotoğraflıyoruz. Buradan hareketle Meriç Nehri kenarına ilerliyoruz. Yolumuz üzerinde araç içerisinde göreceğimiz Jandarma Şehitliği, Jandarma Karakolu, Rekortmen Çiğir Tavası, Edirne Lavanta Bahçeleri eşliğinde nehir kenarına varıyoruz. Belirtilen serbest zaman içerisinde dileyen misafirlerimiz köprü üzerinde yürüyüş yapabilir, nehir kenarında bir şeyler içebilir.

Serbest zamanımızın ardından otelimize geçiyoruz.

Hıdırlık Tabya Balkan Tarihi Müzesi

Hıdırlık Tepesi'nden Edirne şehrini seyretmeyi unutmayın!



Kırkpınar Yağlı Güreşleri geleneğinin başladığı ve günümüzde halen yarışmaların düzenlendiği Sarayıçi bölgesine gidiyoruz.



Sarayıçi

İsmi Osmanlı'nın Topkapı Sarayı'ndan önceki yönetim merkezi olan Saray-ı Cedid'den alan Sarayıçi'ne varıyoruz.



Tadilat sebebiyle, Fatih Köprüsü, Adalet Kulesi, Matbah-ı Amire, Cihannüma Kasrı, Babüssaade ve Balkan Şehitliği'ni karşı kıyıda görüyoruz.



II. Bayezid Külliyesi Sağlık Müzesi

Osmanlı Devleti'nin yönetim anlayışını günümüze yansıtan görülmeye değer önemli bir tarihi eseri ziyaret edeceğiz.



Karaağaç

Meriç Nehri batısına geçerek ilk olarak Karaağaç Tren İstasyonu'nu ziyaret ediyoruz. Lozan Barış Anıtı'nı fotoğraflayıp, nehir kenarında serbest zamanın tadını çıkarıyoruz.



Sveti Konstantin ve Elena Bulgar Ortodoks Kilisesi

Bu durağımızda Ortodoks kültürü ve Hristiyanlık hakkında bilgiler alıyoruz.

2. GÜN: SELİMİYE CAMİİ - MURADIYE CAMİİ - NECMİ İĞE EVİ ETNOGRAFYA MÜZESİ EDİRNE ARKEOLOJİ VE ETNOGRAFYA MÜZESİ – KENT MÜZESİ – ESKİ CAMİ ÜÇ ŞEREFELİ CAMİ – EDİRNE BÜYÜK SİNAGOGU

Otelde aldığımız kahvaltının ardından Edirne Şehir Merkezi'ne hareket ediyoruz. Şehri daha yakından tanıma fırsatı bulabileceğimiz gezimizin bu gününde yürüyerek gezimize başlıyoruz. Yürüyüşümüz esnasında Osmanlı İmparatorluğu'nun camiler vasıtasıyla mimari, farklı amaçlara hizmet eden çarşılarla ticari gelişimine ve sosyal hayatına yönelik eserler göreceğiz.

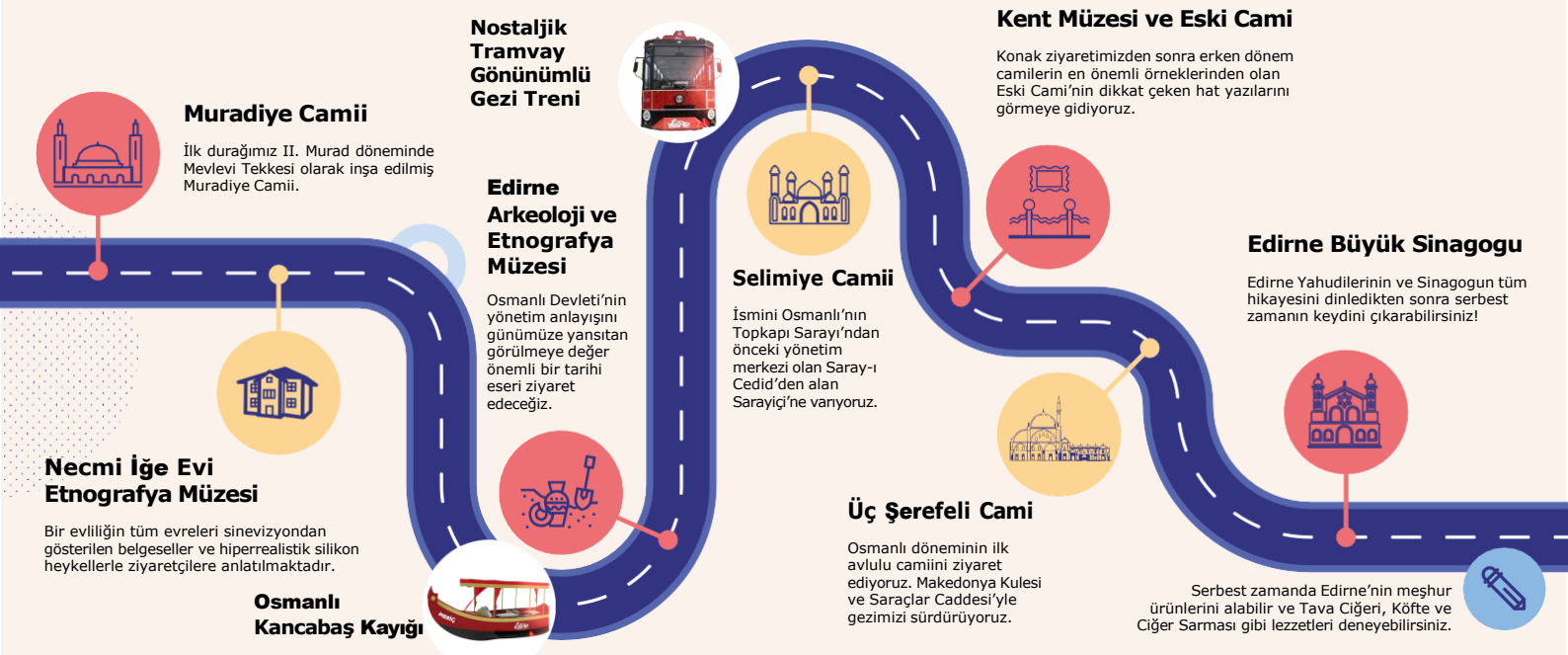
İlk durağımız II. Murad döneminde Mevlevi Tekkesi olarak inşa edilmiş **Muradiye Camii** olacak. Zaviye planlı yapısı ve çinileriyle meşhur caminin avlusundan Selimiye manzarasını izledikten sonra Edirne'de sivil mimari örneklerinden biri olan Defterdar Konağı'na gidiyoruz. Konak Necmi İğe tarafından kullanıldıktan sonra terk edilmiş ve tadilatın ardından **Necmi İğe Evi Etnografya Müzesi** olarak hizmete açılmıştır. Balkan düşümleri temasıyla düzenlenmiş müze içerisinde bir evliliğin tüm evreleri sinevizyondan gösterilen belgeseller ve hiperrealistik silikon heykellerle ziyaretçilere anlatılmaktadır. Müze gezimizin ardından Edirne tarihine tanıklık edeceğimiz **Edirne Arkeoloji ve Etnografya Müzesi**'ne geçiyoruz. Traklar, Roma, Bizans ve Osmanlı dönemi eserlerinin sergilendiği müzeyi ziyaretimizden sonra Selimiye Camii sıradaki durağımız olacak.

Osmanlı Klasik Mimari döneminin zirvesi kabul edilen ve Mimar Sinan'ın ustalık eseri **Selimiye Camii**'nin tadilat çalışmaları sebebiyle sadece küçük bir kısmı ziyarete açıktır. Ancak ihtişamı hala gözler önündedir. Bu muhteşem eser hakkında rehberimizden bilgi aldıktan sonra **Selimiye Arastası** içerisinde geçerek bir diğer sivil mimari örneği olan Hafızağa Konağı'na geçiyoruz. **Edirne Kent Müzesi** olarak düzenlenen konağı ziyaretimizin ardından **Eski Cami**'ye hareket ediyoruz. Erken dönem cami örneklerinden olan caminin en önemli özelliği girişindeki ve içerisindeki muhteşem hat yazılarıdır. Eski Cami ziyaretimizin ardından Bedesten Çarşısı'nı da gördükten sonra **Üç Şerefeli Cami**'ye doğru yürüyüşümüze devam ediyoruz. Kendine has yapısıyla Klasik Öncesi Döneme tarihlenen cami minareleri ve Osmanlı döneminin ilk avlulu camii olması bakımında önemlidir. Caminin bir diğer özelliği ise kapısının süslemeleridir. Buradan hareketle Sokullu Mehmed Paşa'nın yaptırdığı han ve hamamı ve hemen yakınındaki Makedonya Kulesi'ni görüyoruz.

Keyifli yürüyüşümüze Edirne'nin merkezi caddelerinden Saraçlar Caddesi üzerinden devam ediyoruz. Caddenin ortasına geldiğimizde buraya paralel uzanan Ali Paşa Çarşısı'na giriyor ve yolumuza çarşı içerisinde devam ediyoruz. Çarşıdan çıktıktan sonra Kaleiçi mevkiine geliyoruz. Yürüyüşümüz esnasında günümüze ulaşmayı başaran eski Yahudi evleri eşliğinde **Edirne Büyük Sinagogu**'na varıyoruz. 1905 yılında inşa edildikten sonra Yahudi cemaatinin şehri terk etmesi sonucu harap hale gelen yapı restore edilerek 2015 yılında yeniden hizmete açılmıştır. Edirne Yahudilerinin ve Sinagogun hikayesini dinledikten sonra sizlerin şehri daha rahat keşfedebilmesi için serbest zaman veriyoruz.

Serbest zaman süresince tarihi çarşıları ziyaret edebilir, Edirne'nin meşhur ürünlerinden alabilirsiniz. **Edirne Peyniri, Bademli Kurabiye, Badem Ezmesi** sevdiğinizinize hediye alabileceğiniz ürünlerdir. Dilerseniz **Aynalı Süpürge, Edirnekari İşleri** ve **Mis Sabunu** da alabilirsiniz. Acıyorsanız Edirne'nin meşhur lezzetlerinden **Tava Ciğeri, Köftesi** ve **Ciğer Sarması**'nın tadına bakabilirsiniz.

Belirtilen yerde belirtilen saatte buluştuktan sonra dönüş yolculuğumuza başlıyor ve bir başka organizasyonda buluşmak üzere sizlerle vedalaşyoruz.



GENEL BİLGİLER VE TAVSİYELER

- Tur Programı 1 Gece Edirne’de konaklayacak gruplar için tasarlanmıştır. Program saat aralığı sabah 09.00 ile saat 18.00 arası süreçte 9 saatte uygulanacak şekilde düzenlenmiştir.
- Otobüs ile organizasyon düzenlenecekse Karaağaç bölgesine gitmek için Mehmet Müezzinoğlu Viyadüğü kullanılmalıdır. Harita programlarında viyadüğün ismi Künde Sokak olarak geçmektedir. 3 ton ve üzeri araçların eski taş köprülerden geçişi yasaktır.
- Şehrin en önemli turistik noktalarını Eski Cami karşısından başlayıp Selimiye Meydanı’nın önünden Karaağaç’a giden Nostaljik Tramvay Görünümlü Gezi Treni ile de görebilirsiniz. Karaağaç ziyaretinizden sonra nehir kıyısında yer alan iskelede soluğu alıp, Osmanlı Kancabaş Kayığı ile Meriç Nehrinde gezinti yapabilirsiniz.
- Hıdırlık Tabyaları Balkan Tarihi Müzesi Kültür ve Turizm Bakanlığı’na bağlıdır. Kültür ve Turizm Bakanlığı’nın Müze ve Ören yerlerine Girişlerde Uygulanacak Usul ve Esaslar Hakkında Yönerge kapsamında; Müze Kart geçerlidir, 65 yaş üstü ve 18 yaş altı vatandaşlara, Aktif görev yapan öğretmenlere kartlarını göstermeleri şartıyla ücretsizdir. Engelli vatandaşlarımız da yanlarında bir refakatçisi ile müzeyi ücretsiz olarak gezebilir. T.C. Kimlik Kartı sahipleri Müzekart ile girebilirler. Yabancı ziyaretçiler için bilet ücreti € 3 (Euro) dur. (Haftanın yedi günü ziyarete açıktır.)
- II. Bayezid Külliyesi Sağlık Müzesi Trakya Üniversitesi’ne bağlıdır. Müze Kart **geçmez**. 65 yaş üstü ve 18 yaş altı vatandaşlara, Açık öğretim Fakülteleri dahil tüm üniversite öğrencilerine, Kültür ve Turizm Bakanlığı personeli ve aktif görev yapan öğretmenlere görevli kartlarını göstermeleri şartıyla ücretsizdir. Bilet ücreti ise yerli turist için 40 TL, yabancı turist için 100 TL’dir. Külliye alanının sadece Cami kısmı bilet alınmadan ziyaret edilebilir. (Pazartesi günleri hariç ziyarete açıktır.)
- Necmi İçe Evi Etnografya Müzesi Kültür ve Turizm Bakanlığı’na bağlıdır. Kültür ve Turizm Bakanlığı’nın Müze ve Ören yerlerine Girişlerde Uygulanacak Usul ve Esaslar Hakkında Yönerge kapsamında; MüzeKart geçerlidir, 65 yaş üstü ve 18 yaş altı vatandaşlara, Aktif görev yapan öğretmenlere kartlarını göstermeleri şartıyla ücretsizdir. Engelli vatandaşlarımız da yanlarında bir refakatçisi ile müzeyi ücretsiz olarak gezebilir. T.C. Kimlik Kartı sahipleri Müzekart ile girebilirler. Yabancı ziyaretçiler için bilet ücreti € 3 (Euro) dur. (Pazartesi günleri hariç ziyarete açıktır.)
- Edirne Kent Müzesi Edirne Belediyesi’ne bağlıdır. Müze Kart **geçmez**. Bilet ücretleri programın oluşturulduğu tarih itibariyle yetişkinler için 10 TL, indirim sınıfına giren vatandaşlar için 5 TL’dir. 4 Yaş altı ve 65 yaş üstü, şehit yakınları, gazi ve engelli vatandaşlarımıza ücretsizdir.
- Edirne Arkeoloji ve Etnografya Müzesi Kültür ve Turizm Bakanlığı’na bağlıdır. Kültür ve Turizm Bakanlığı’nın Müze ve Ören yerlerine Girişlerde Uygulanacak Usul ve Esaslar Hakkında Yönerge kapsamında; Müze Kart geçerlidir, 65 yaş üstü ve 18 yaş altı vatandaşlara, Aktif görev yapan öğretmenlere kartlarını göstermeleri şartıyla ücretsizdir. Engelli vatandaşlarımız da yanlarında bir refakatçisi ile müzeyi ücretsiz olarak gezebilir. T.C. Kimlik Kartı sahipleri Müzekart ile girebilirler. Yabancı ziyaretçiler için bilet ücreti € 3 (Euro) dur. (Haftanın yedi günü ziyarete açıktır.)
- Selimiye Camii restorasyon çalışmaları devam etmekte olup restorasyonun 2025 yılı içerisinde tamamlanması planlanmaktadır. Caminin yalnızca kısıtlı bir bölümü ziyarete açıktır.
- Programda geçen Sarayıçi ve bölgede bulunan tarihi eserlerin çoğu çalışmalar sebebiyle ziyarete kapalıdır. II.Bayezid Külliyesi üzerinden yolunuza devam ederek panoramik olarak ziyaret etmeniz tavsiye edilir.
- Programın uygulanmasında mutlaka Profesyonel Turist Rehberinize danışın. Program üzerinde şehir için ayrılmış sürenize ve gruplarınızın ilgi alanına göre ekleme-çıkarmalar yapmayı ihmal etmeyiniz.
- Bu program Ocak 2025 itibariyle hazırlanmıştır.

